

## **Intelligentes Steuerungssystem für Stromrichter und Anlagen**

*Arundel, England, Mai 2012.* Stromrichterhersteller Sprint Electric hat auf der letzten SPS/IPC/Drives in Nürnberg eine neue Version von drive.web eingeführt, ein auf Ethernet basierendes dezentrales Motorsteuerungssystem. Das neue System, das Sprint Electric für sein breites Spektrum an Gleichstromrichtern entwickelt hatte, wurde in Nürnberg über eine interaktive iPad-Demo vorgestellt. Mit Hilfe eines iPads steuerten die Techniker von Sprint Electric einen Gleichstrommotor, der sich in einem über 9000 Kilometer entfernten Werk in den USA befand. Mit drive.web konnten sie den Motor starten, anhalten, seine Geschwindigkeit und Richtung ändern und die sofortige Umsetzung der Befehle sehen. Die Standbesucher konnten die Änderungen per Webcam live verfolgen.

Das Motorsteuerungssystem drive.web umfasst grafische Konfigurationswerkzeuge zur Diagnose und Konfiguration aller Stromrichter und Antriebe im Netzwerk – lokal oder ferngesteuert über das Internet. Die graphischen Tools ermöglichen volle Konfigurierbarkeit der Stromrichter, bieten Service-Diagnostik, komplette Dokumentation und eine Benutzerschnittstelle für die lokale Bedienung, und zwar ohne eine SPS oder einen übergeordneten Computer. Die graphischen Werkzeuge stehen als Teil eines Softwarepakets mit der Bezeichnung Savvy auf der Website von Sprint Electric zum Herunterladen zur Verfügung.

Die digitalen Gleichstromrichter der Reihe PLX von Sprint Electric werden einfach mit Hilfe einer Optionskarte zur Nutzung des Steuerungssystems ausgerüstet. Dank eines autonomen, auf einer DIN-Schiene separat angebrachten Moduls ist diese Technologie auch bei anderen Stromrichtern, sogar bei einfachen analogen Modellen, nutzbar.

Die Hardware von drive.web besteht aus einem Ethernet Port und einem Prozessor, der dynamisch Informationen erfasst und über Ethernet bereitstellt. Zusätzliche Hardware umfasst Schnittstellen mit Wechselstromrichtern und Remote-E/A-Modulen, die anderen Steuerungselementen verbesserten Zugriff auf das Netzwerk ermöglichen. Die Konfigurationssoftware läuft plattformunabhängig auf Java und damit auf PCs, Macs und auf Linux. Die Software bietet grafische Konfigurations- und Dokumentationswerkzeuge für Wechselstrom- und Gleichstromrichter, Unterstützung bei der Produktionsaufnahme und Inbetriebnahme mit Echtzeitinformationen zum Stromrichter und zum Netzwerk sowie eine

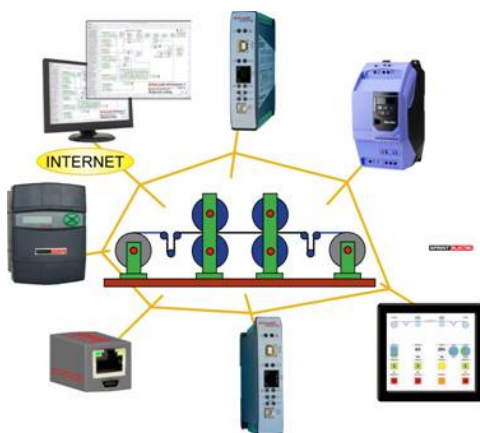
sehr übersichtliche Benutzerschnittstelle mit dynamischem Zugriff auf Maschinendaten. Die Steuerungstechnologie drive.web benötigt weder SPS noch einen übergeordneten Computer und ist deshalb in jedem System, unabhängig von Größe und Komplexität, wirtschaftlich.

Für die Steuerung von Gleichstrommotoren bietet Sprint Electric ein breites Produktprogramm von mehr als 150 Modellen an, für ein- und dreiphasige Anwendungen, mit oder ohne Rückspeisemöglichkeit. Das gesamte Produktportfolio von Sprint Electric umfasst analoge und digitale Stromrichter für Gleichstrommotoren von 12A bis 2250A sowie Feldregler und digitale Steuerungen für Schleifringläufermotoren. Ob zur Nachrüstung oder als OEM-Ausrüstung: Gleichstrommotoren von Sprint Electric werden in vielfältigen Anwendungen eingesetzt, zum Beispiel in der Metall verarbeitenden Industrie, der Zellstoff- und Papierindustrie und der Gummi- und Kunststoffindustrie, bei Hubanlagen, in der Lebensmittelindustrie und in der Freizeitindustrie.

### **Bilder:**

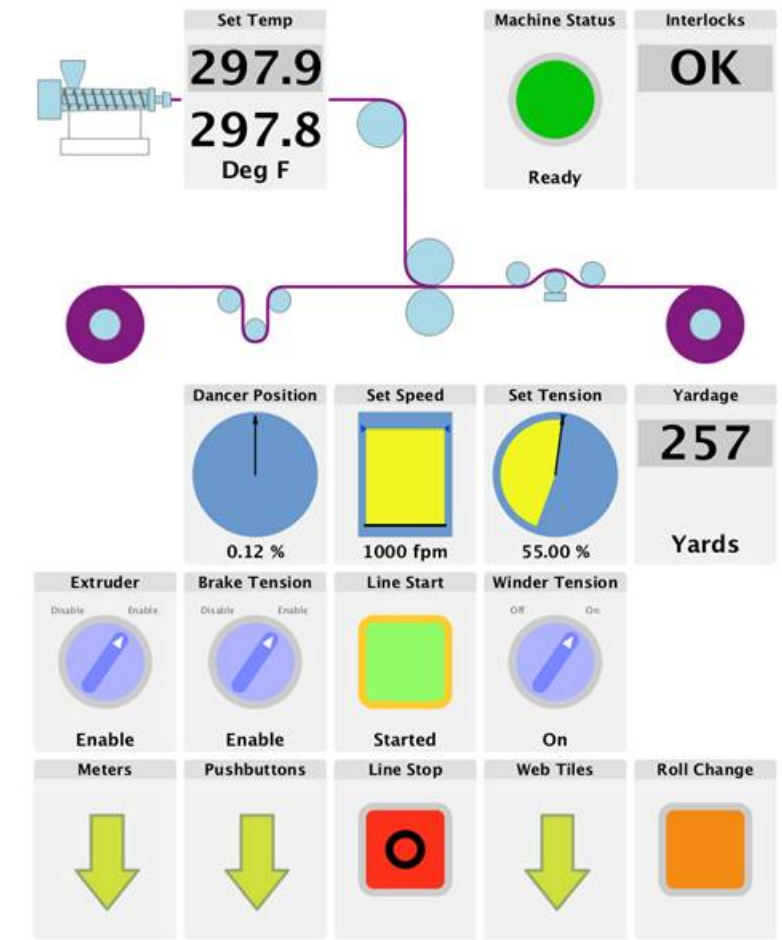
Grafik 1:

drive.web Systemkonzeptions-Graphik mit Darstellung der dezentralen Steuerung einer Druckmaschine oder eines Walzwerks. Die Graphik zeigt, oben beginnend und im Uhrzeigersinn, einen Smarty Universal Automation Controller (ein dezentrales autonomes Modul mit drive.web), einen Wechselstromrichter, eine SavvyPanel Bedienstation, ein weiteres Smarty-Modul, den neuen Speedy Universal Automation Controller (wie ein Smarty, aber ohne E/A-Optionen), einen Gleichstromrichter und die Savvy-Konfigurationswerkzeuge. Allesamt sind sie in der dezentralen Leitumgebung drive.web integriert und schaffen somit ein einheitliches, nahtloses Steuersystem.



Grafik 2:

Bedienstation SavvyPanel mit Touch-Screen für eine kleine Extrusionsbeschichtungsanlage. Abgebildet ist eine Anlage im Live-Demo-Betrieb, die von Geräten wie z. B. iPhone oder iPad mittels der frei erhältlichen SavvyPanel-App und dem darin enthaltenen Demo-Modus über Internet erreichbar ist.



### Informationen zu Sprint Electric:

Sprint Electric Ltd. mit Sitz in England wurde 1987 gegründet. Das Unternehmen bietet eine Vielzahl von Stromrichtern für Gleichstrommotoren an: Über 150 Modelle decken sowohl einphasige als auch dreiphasige, regenerative und nicht regenerative Anwendungen ab. Von Niederspannungs-Drehzahlgebern bis hin zu volldigitalen Gleichstromrichtern mit vielen Hunderten Ampere erfüllt Sprint Electric mit seinen Produkten die Anforderungen von unzähligen industriellen Anwendungen, zum Beispiel in der Metall verarbeitenden Industrie, dem Maschinenbau, der Papier- und Druckindustrie, der Gummi- und Kunststoffindustrie, der Lebensmittelindustrie oder der Pharma- und Chemieindustrie. Sprint Electric Produkte werden weltweit vertrieben, in Deutschland von der Consysta Automation GmbH in Mainz.

**Händler in Deutschland:**

Consysta Automation GmbH  
Am Sägewerk 23a  
D-55124 Mainz-Gonsenheim  
Tel.: 06131 94690  
Fax: 06131 9469013  
E-Mail: [info@contraves-drives.com](mailto:info@contraves-drives.com)  
Internet: [www.contraves-drives.com](http://www.contraves-drives.com)

**Kontakt:**

Sprint Electric Ltd.  
Herr Gary Keen  
Peregrine House, Ford Lane  
Ford, Arundel, West Sussex BN18 0DF  
Tel: +44 (0)1243 55 80 80  
Fax: +44 (0)1243 55 80 99  
E-Mail: [gary@sprint-electric.com](mailto:gary@sprint-electric.com)  
Internet: [www.sprint-electric.com](http://www.sprint-electric.com)

**Pressekontakt:**

TPR International  
Christiane Tupac-Yupanqui  
Postfach 11 40  
D-82133 Olching  
Tel: 08142 44 82 301  
Fax: 08142 44 82 302  
Email: [c.tupac@tradepressrelations.com](mailto:c.tupac@tradepressrelations.com)  
Internet: [www.tradepressrelations.com](http://www.tradepressrelations.com)

*Für ein Belegheft an TPR International danken wir Ihnen im Voraus.*